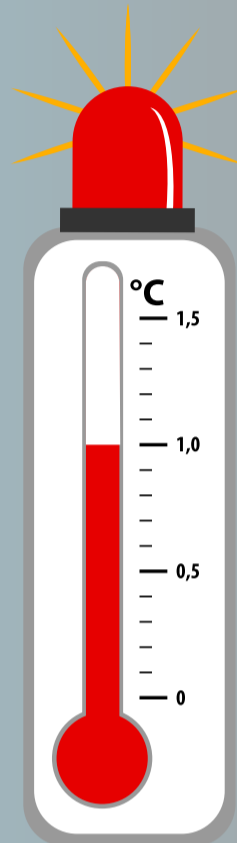


1.5 डिग्री सेल्सियस की सीमा क्यों है?



मानव गतिविधियों के कारण ग्लोबल वार्मिंग (वैश्विक तापमान बढ़ना) पिछले 170 वर्षों में लगभग 1 डिग्री सेल्सियस तक पहुंच गई है, जो प्रति दशक 0.2 डिग्री सेल्सियस की दर से बढ़ रही है।

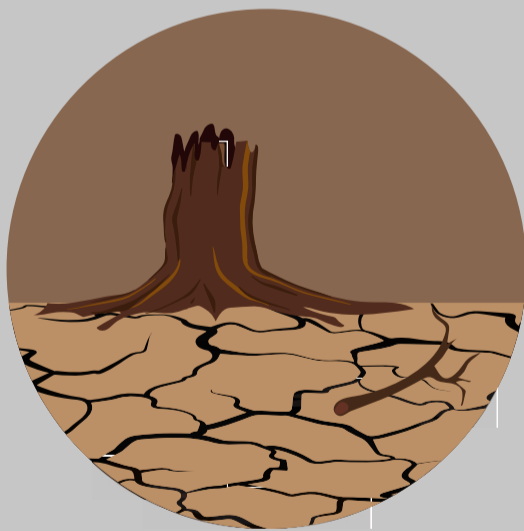
पूर्व-औद्योगिक युग



औद्योगिक युग



एक डिग्री सेल्सियस का वैश्विक परिवर्तन अर्थपूर्ण है



अधिक

गर्मी की लहरें, अत्यधिक आंधी, पानी की कमी और सूखा, अधिक आर्थिक नुकसान, फसल की कम पैदावार, उच्च समुद्र स्तर, प्रवाल भित्तियों का विनाश, अत्यधिक गर्मी के कारण होने वाले रोग और बीमारी

वैज्ञानिकों ने चेतावनी दी है

कि तापमान 1.5 डिग्री से ऊपर जाने से तबाही होगी