

၁.၅°C ကို အကြောင့် အကန့်အသတ်ထားရသလဲ?

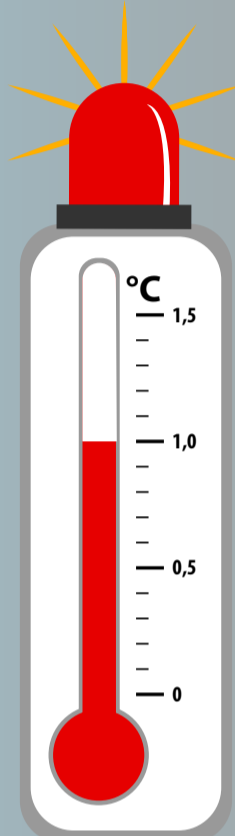


လူသားများ၏ အပြုအမူများကြောင့် ကမ္ဘာကြီးပူနွေးမှုသည် ပြီးခဲ့သည့်နှစ်ပေါင်း ၁၇၀ ကျော်ခန့်မှာ ၁°C ခန့် ရောက်ရှိလာခဲ့ပြီး ဆယ်စုနှစ်တစ်ခုလျှင် ၀.၂°C မြင့်တက်လာခြင်းဖြစ်သည်။

စက်မှုထွန်းကားခြင်းမရှိသည့်ကာလ



တကမ္ဘာလုံးပျမ်းမျှအပူချိန် = ၁၄°C

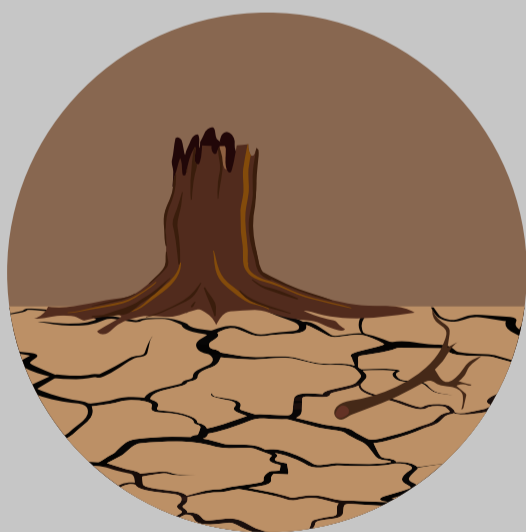


စက်မှုထွန်းကားသောကာလ



တကမ္ဘာလုံးပျမ်းမျှအပူချိန် = ၁၅°C

တစ်ဒီဂရီမျှသော တကမ္ဘာလုံးအပြောင်းအလဲမှာ သိသာပါသည်။



ပိုမိုသာလွန်သော

အပူလှိုင်းများ၊ အားကောင်းသော မိုးသက်မှန်တိုင်းများ၊ ရေပြတ်လပ်မှုနှင့် မိုးခေါင်မှုများ၊ စီးပွားရေးပိုမိုဆုံးရှုံးမှုများ၊ သီးနှံထွက်ကုန်လျော့ကျမှုများ၊ ပင်လယ်ရေမျက်နှာပြင် မြင့်တက်မှုများ၊ သန္တာကျောက်တန်း ပျက်စီးမှုများ၊ အပူချိန်လွန်ကဲခြင်းကြောင့် ရောဂါနှင့် ဖျားနာမှုများ ရှိလာရသည်။

အပူချိန် ၁.၅ ဒီဂရီထက် ပိုလွန်ပြီးမြင့်တက်ပါက ကပ်ဆိုးဆီသို့ ဦးတည်နေကြောင်း သိပ္ပံပညာရှင်များက သတိပေးထားသည်။