

L'automatisation et les nouvelles technologies peuvent augmenter le **STRESS** au travail

1. Charges de travail excessives et tâches supplémentaires



2. Les travailleurs-euses estiment qu'ils-elles n'ont pas les compétences nécessaires



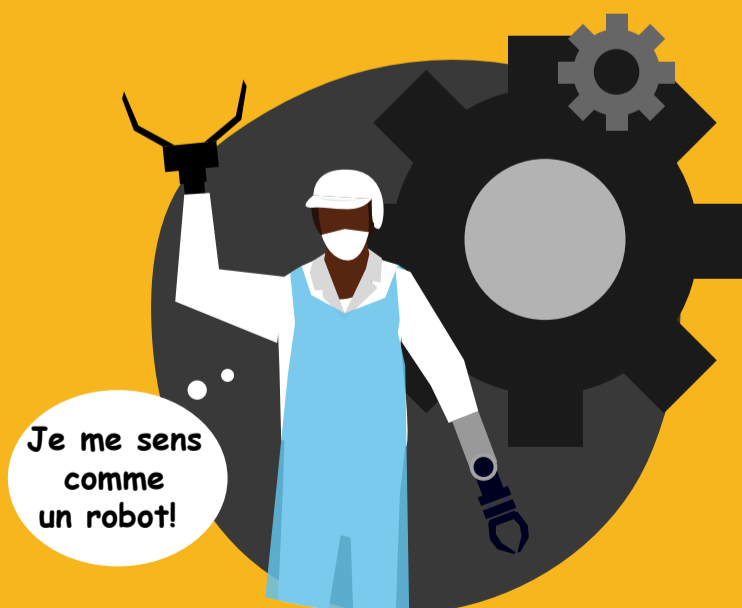
3. Responsabilité/ blâme individuel



4. Chaque nouveau projet provoque confusion et incertitude



5. Les travailleurs-euses travaillent pour les nouvelles technologies, pas avec les nouvelles technologies



6. Anxiété au travail

